



ファーストシーン
ドリーム
療育YES!!
預かりNO!!
～夢に向かって社会に羽ばたける子を育む～



FIRSTSCENE CLUB PROJECT
～夢に向かって社会に羽ばたける子を育む～
FIRSTSCENE CLUB
PROJECT

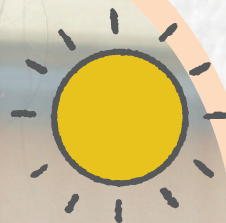
療育に関する専門スキルを取り入れ

保育士・介護福祉士・作業療法士などの有資格者が

1人ひとりのお子様に合わせてSST・ABA・TEACCHなどの

個別支援・集団療育を行い

お子様の成長のお手伝いをいたします。



ファーストシーン ドリムのテーマ

学 遊 働

子ども達が「学」んで「遊」び、
将来一人立ちして
「働」くことのできる療育

放課後等

デイサービス 児童発達支援

療育YES!!
預かりNO!!

HPはこちら▼



Instagram▼



FIRSTSCENE
Global Network Presents

障害者総合支援法に
基づく東京都指定事業

ファーストシーンドリーム



FIRSTSCENE CLUB PROJECT
 ~夢に向かって社会に羽ばたける子を育む~
 FIRSTSCENE CLUB PROJECT

ファーストシーン クラブ プロジェクトとは…

ファーストシーングループの「児童発達支援」、
 「放課後等デイサービス」、「ショートステイ」、「一時預かり」、
 「相談支援事業所」にて一貫通貫で療育全般をにない、
 最良の結果を出すことを目的とします。

代表あいさつはこちら▼



プロジェクト理念

夢にむかって 社会に羽ばたける 子を育む

お子様一人一人の目線に立ち、個性を尊重しながら
 最大限サポートさせていただきます。

特色

1

一貫通貫型の 新しい療育の形

児童福祉施設は、放課後等デイサービスのみや、児童発達支援のみ、若しくは、放課後等デイサービスと児童発達支援のみを行う事業所が一般的です。“ファーストシーンクラブプロジェクト”（FSCPJ）では、児童福祉施設利用を検討する窓口となる「相談支援事業所」という療育の入口からFSCPJに参画しているFSPが担当し、日中に療育する「児童発達支援」「放課後等デイサービス」はFSE・FSFAが担い、夜間に療育する「ショートステイ」はFSS・FS7が責任をもってお預かりします。また、これ以外の隙間時間はスポットで利用できる「一時預かり」をFSMが行うことにより一貫した長時間の最良の療育提供を目指し、これまでにない一貫通貫型の新しい療育の形を提案しています。

特色

2

昼+夜で長時間の 一貫性のある療育

FSCPJ参画会社全ての職員間で児童の情報が共有できるため、保護者様も児童も安心して利用できます。通常だと昼（放課後等デイ・児童発達支援）の教室と夜（ショートステイ）の施設が違うため、職員も違います。そのため、児童や保護者様にとっては、それぞれ全く異なる環境となり、職員と一から関係を築く必要があります。FSCPJであれば情報が共有されるため、保護者様・児童にとっては安心です。環境の変化を最小限にして児童へのストレス・フラストレーションを少なくすることは、有効な療育へつながります。

メリット

1

お友達との 深い関係が作れる



療育において重要な他者との関わりにおいても、一貫性のある長時間の療育は非常に有効です。職員だけでなく、一緒にFSCPJへ通うお友達とも学校とは違う時間の生活や経験をする事により深い人間関係を構築する事ができ、お子様の成長をうながします。

メリット

2

児童への 負担をへらす



限られた時間での療育は、プログラムを詰め込んだり、時間が足りず目標としていた療育ができない事があります。それは、結果的には児童への負担となり、療育嫌いにつながってしまいます。一貫した長時間での療育は、児童への負担を考慮したスモールステップのロングスパンでの療育を目指しています。それぞれの児童の成長スピードにあった療育が可能です。

ファーストシーンドリーム ジュニア・児童発達支援



ファーストシーンドリーム ジュニア (児童発達支援事業所) が目指す支援



ファーストシーンドリームジュニアでは個別療育・集団療育を通して豊かな経験を提供します。豊かな経験の中から子ども一人ひとりの「好き」「得意」を見つけ出し、すべての子ども達が生きやすく、そして豊かな人生を送れる社会を目指します。子ども達への支援はもちろん、保護者様やご家庭へのアドバイスやレスパイトケアなど、子ども達を取り巻く環境を総合的に支援していきたいと考えています。

個別・集団、
双方からの療育により
お子様の成長を
促します。

どんなお子様が利用できる？



対象年齢

0~6歳の未就学児の「発達に心配のあるお子様」
このような特徴を持ったお子様に適切な支援を行うことで、社会や周囲の環境に順応し、その子自身が生きやすくなるように支援していきます。

対象となる特徴

- 相手の話が聞けずに、自分のことばかり話す
- 今に夢中で、物事を順序立てて考えられない
- 集団生活が苦手で一斉指示が聞けない
- こだわりが強い

遊びを通じて
友達との関わり方を
学びます。



早期発見・早期支援・早期療育が何より一番大切

幼児期は発達の遅れが「個性」や「成長の遅れ」と捉えられることも多く、放置されてしまうケースが多くあります。年齢を重ねるごとに発達の遅れは顕著になり、その課題を克服するハードルも高くなっていきます。つまり早期療育の開始がその子の成長の為には非常に大切になります。まずは一度、専門の医療機関へ相談し、少しでも不安を感じた方は私共にご相談ください。

利用料金

1回約1,300円
条件により約1,200円

※上記は通所受給者証をお持ちの方の料金です。1カ月の負担上限額は世帯収入により、0円・4,600円・37,200円です。
※通所受給者証の取得についてはお近くの相談支援事業所もしくは、お住まいの自治体にお問い合わせください。

当施設の特徴・強み

- 個々に合った支援を提供
- 土日祝も利用できるのも、保育園などに通いながらも利用可能
- 就学に向けてのサポートが充実
- 食事や排せつなど自立支援も可能

タイムスケジュールの一例

平日

- 9:00 ● ご自宅まで安全にお迎え
- 10:00 ● 朝の支度
- 10:20 ● はじまりの会 絵本・紙芝居
- 10:30 ● 個別療育・集団療育
- 12:00 ● 昼食・自由遊び
- 12:50 ● 終わりの会
- 13:00 ● ご自宅まで安全に送迎



土日祝
長期休み

- 10:00 ● ご自宅まで安全にお迎え
- 11:00 ● 朝の支度
- 11:20 ● はじまりの会 絵本・紙芝居
- 11:30 ● 個別療育・集団療育
- 12:00 ● 昼食・自由遊び
- 13:00 ● 集団遊び・イベント・課外活動
- 15:00 ● 終わりの会 ご自宅まで安全に送迎



Facebook



ファーストシーンドリーム・放課後等デイサービス



ファーストシーンドリーム (放課後等デイサービス) とは？

学年の違う友達と
楽しく集団行動を
学びます。



放課後等デイサービスは、発達に心配のある（療育が必要と認められる）子どもたちの学齢期における支援の充実のため創設されました。発達に心配のある子どもたちに対し、放課後や長期休暇中における療育の場（日常生活動作の指導、集団生活への適応訓練等）であるとともに、放課後等の居場所、またレスパイトケア（ご家族に代わり一時的にケアを代替することで、日々の疲れ等をリフレッシュしてもらう家族支援サービス）としての役割を担っています。

どんなお子様が利用できる？

受給者証をお持ちのお子様にご利用頂けます。発達に心配を抱え、市区町村にて「障害児通所受給者証」の交付を受けた方が対象となります。

対象年齢

小学校1年生～高校3年生までの
「発達に心配のあるお子様」

開室日：月曜～土曜・日曜・祝日
(年末年始閉室)
一日定員：10名

図工やお絵描き
などの微細運動に
より指先の巧緻性を
養います。



苦手な事が
克服できるよう
様々な方面から
活動を行います。



対象となる特徴

- 人と関わることが苦手で、うまく気持ちを伝えられない
- こだわりが強く、周りとうまく遊べない
- 勉強などに集中することが苦手
- 授業中座っていられず、立ち歩いてしまう
- 片づけが苦手で、忘れ物や無くし物が多い
- 文字を書くことが苦手で、練習してもうまく書けない

利用料金

1日約1,050円 平日

1日約1,200円 休日

例 負担上限額が4,600円の方が、ファーストシーンドリームを月に平日10回利用した場合、約1,050円×10日＝約10,500円となりますが、ご利用者様がお支払いいただく料金は4,600円となります。

当施設の特徴・強み

- ・ 集団での関わり方が学べる
- ・ 苦手を克服し、得意を伸ばす療育
- ・ 一人ひとりの良さを引き出す
- ・ SSTやTEACCHなど専門スキルを取り入れた療育
- ・ 保護者様との密で定期的な面談

タイムスケジュールの一例

学校がある日

- 13:00 ● 学校まで安全にお迎え
- 14:00 ● 来室 マンツーマンの個別支援
- 14:30 ● 個々の課題に合わせた学習(宿題を含む)
- 15:00 ● 始まりの会、栄養バランスを考えたおやつ
- 15:45 ● 専門知識を活用した集団・個別療育
- 16:30 ● 音楽や絵本の読み聞かせなど
- 17:00 ● 帰りの会 ご自宅まで安全に送迎

学校がない日

- 10:00 ● 順次ご自宅までお迎えに上がります
- 11:00 ● 自由時間・マンツーマンの個別支援
- 11:40 ● 始まりの会
- 12:00 ● 昼食
- 13:00 ● 創作活動・イベント・課外活動
- 14:30 ● 音楽や絵本の読み聞かせ
- 15:00 ● 帰りの会 ご自宅まで安全に送迎

※活動内容によっては、午前中から外出になることもございます。

TikTok



児童発達支援・放課後等デイサービスの療育内容

個別療育

お子様一人ひとりの個別支援計画書を作成し、その目標に沿ったスモールステップの課題設定を行います。



未就学児から一人ひとりの特性にあわせた療育を行います。

- 挨拶ができるようになる (例)
- 片づけができるようになる
- 何が欲しいか要求ができるようになる
- 相手の気持ちを理解する
- 時間を守る
- 順番を守る など

集団療育

社会性を身に着けることを目標として、集団での活動を行います。



お子様が興味を持ちながら療育に取り組めるよう運動や文化的活動など多種多様な活動を行います。

- ソーシャルスキルトレーニング (例)
- 絵画教室 ● 工作教室
- 公園での運動
- 教室での運動
- リトミック など

ファーストシーンドリームでは

下記の専門知識を活用した**個別療育**と**集団療育**を実施します。

【ソーシャルスキルトレーニング(SST)とは

社会性を育むトレーニングのプログラムで、状況理解や問題行動への対応方法、マナースキル、感情のコントロールスキル、挨拶や謝罪をするスキルなど対人スキルについて練習を行っていきます。



【応用行動分析(ABA)とは

子どもの行動の理解と改善に取り組む科学のこトです。具体的には、子どもの行動に影響を与える「環境変数」を発見し、それを実践的に応用して、行動改善の方法を開発する科学的アプローチのこトです。



【TEACCH(ティーチ)とは

アメリカのノースカロライナ大学医学部で開発され、全州規模で実施されている自閉症スペクトラムの人たちへの包括的な対応と教育プログラムのこトです。自閉症の人自身の適応力を高めると同時に自閉症の人にとって理解しやすい環境を操作する(構造化)という2つの方向からのアプローチの相互性を重視しています。



【ペアレントトレーニングとは

ストレスや深刻な悩みを抱える家族を支援する方法の一つとして、アメリカ・UCLA神経精神医学研究所のハンス・ミラー博士によって1974年に開始されたもので、親が子どもの行動変容における心理やパターンを理解・分析し、問題行動を適切な対応で減少することのできる技術を獲得することを目的としています。



提供内容

サービス内容



- 創作活動 クッキングや工作など
- 文化的活動 音楽や読み聞かせなど
- 奉仕活動 街のゴミ拾いやイベント参加など
- 社会訓練 避難訓練や農園体験など
- 学習支援 宿題だけでなく個別の学習プリントを用意

※上記は参考一例です。

保護者様の負担を軽減するサービス内容



私たちは、お子様やご家族のニーズに耳を傾けることで、皆様が安心して生活ができる環境をサポートいたします。

- 送迎(実質)無料
- おやつ代無料サービス
- おむつ代無料サービス
- 土日祝・長期休みの昼食の提供無料
- 宿題のお手伝い



児発・放デイ + ショートステイ = 理想の療育

放課後の数時間の療育だけではカバーしきれないお子様の課題や
目標達成の為、より長い時間かつ生活に則した療育を
1泊2日、2泊3日の短期の宿泊を通じて行います。
お子様の更なる成長をサポートします。



ファーストシーングループ
代表 塀和壮一
Haga Souichi

宿泊して
長時間の
療育

短期入所

ショートステイ 一時預かり

ショートステイの
詳細はこちら▼



代表メッセージは
こちら▼



ファーストシーン “夢くらぶ”・ショートステイ



ファーストシーン“夢くらぶ”ショートステイ(短期入所) 事業所とは？

ファーストシーン“夢くらぶ”は東京都指定の施設で、障害者総合支援法に基づく「ショートステイ(短期入所) 事業」を提供しています。ご家庭の事情で在宅が困難になった時に、お子様を短期間でお預かりすることのできるサービスです。また子育てのイライラ解消の為、ご家族の心と身体の休息の為に「レスパイトケア」施設としての目的も持っております。お子様の健やかな心身の成長の為、またお子様だけでなくご家族への支援の為、サービス提供開始致しました！ファーストシーン“夢くらぶ”のご利用は宿泊を伴うサービスとなり、宿泊を伴わない日帰りでのご利用はできませんのでご了承ください。親元を離れて寝泊りすることで、自分で食事の準備や身の回りの準備などができるように支援し、お子様の自立心を育てます。



自分たちで作った
ご飯は、みんな
口を揃えて
「おいしい!」。

夕飯の準備は、
お子様の自主性を
伸ばせるように楽しく
スタッフと行います。



友達と協力して
就寝の準備中!
強固性と自立心を
養います。

どんなお子様が利用できる？

受給者証をお持ちのお子様にご利用頂けます。発達に心配を抱え、市区町村にて「障害福祉サービス受給者証」の交付を受けた方が対象となります。

対象年齢

18歳未満の
「障害福祉サービス受給者証」
をお持ちの方

対象となる特徴

- 家族が出かけてしまい、一人で過ごすことが困難
- 将来の為に家族と離れて過ごす練習がしたい
- 小集団で他者と関わりを学びたい

タイムスケジュールの一例

平日
例

- 17:30 ● ご自宅にて宿泊セットを準備
- 17:40 ● ご自宅までスタッフがお迎え
- 18:00 ● ご利用開始※食事、入浴、就寝
- 6:00 ● 起床(翌日)
- 6:30 ● 朝食
- 7:00 ● 出発準備
- 7:30 ● 車で出発
- 8:00 ● 学校到着、登校



※時間については
別途要相談

当施設の特徴・強み

- ・服をたたむ、食事を作る、食事のマナー、就寝準備等のより生活に沿った自立支援を行います。
- ・夕食・朝食はこちらで無料提供します。
- ・ご自宅や学校、障害福祉施設までの送迎サービスをご負担なしで行います。(送迎エリアに制限があります。)

ファーストシーンミラクル・一時預かり



一時預かり保育ファーストシーンミラクルのサービスとは？

放課後等デイサービスと違って、受給者証がなくても問題ありません。誰でもどなたでも時間単位で気軽にご利用いただくことが可能です。

対象となる特徴

- 0~6歳の未就学児
※小学生以上は相談

当施設の特徴・強み

- ご自宅まで送迎を行います。(送迎エリアに制限があります。送迎は有料サービスとなり、送迎距離により変動します)
- 発達に心配があるお子様でも利用可能です。
- 障がい児への療育経験のあるスタッフがお預かりします。



一時預かりの
HPはこちら▼



ご利用までの流れ

step 1

お問い合わせ総合窓口

児童発達支援

放課後等デイサービス

ショートステイ

まずは、お電話、またはメールにてお気軽にお問い合わせください。
TEL : 03-5666-5656 MAIL : info@firstscene-education.com

step 2

ご見学・面談

- スタッフより施設の案内、プログラムの説明などをさせていただきます。
- お子様の様子やご希望、ご要望などをお伺いいたします。
- ご利用に向けての調整(曜日等についてのご相談)をさせていただきます。

持ち物

- ・受給者証 ※受給者証と手帳はお持ちでない方はなくても構いません
- ・手帳(療育手帳、身体障害者手帳、精神障害者保健福祉手帳)

step 3

自治体へ支給申請

児童発達支援

放課後等デイサービス

放課後等デイサービスのご利用にあたりましては、相談支援事業所でサービス等利用計画を作成し、お住まいの自治体(区役所や市役所)の障害福祉窓口にて放課後等デイサービスの支給申請を行い、放課後等デイサービスの支給決定を受けてください。※自治体から受給者証が発行されます。

お問い合わせいただければ、スタッフが受給者証取得のサポート、アドバイスをいたします。

ショートステイ

ショートステイのご利用にあたりましては、相談支援事業所でサービス等利用計画を作成し、お住まいの自治体(区役所や市役所)の障害福祉窓口にて「障害福祉サービス受給者証」の支給申請を行い、障害福祉サービス受給者証の支給決定を受けてください。※自治体から受給者証が発行されます。お問い合わせいただければ、スタッフが受給者証取得のサポート、アドバイスをいたします。

step 4

重要事項説明・契約

児童発達支援

放課後等デイサービス

ご見学・面談等でご納得いただけた場合、ご利用契約を締結いたします。その際、放課後等デイサービス事業における重要事項の説明を行い、契約を締結します。

持ち物

- ・受給者証 ・健康保険証 ・ご印鑑 ・手帳：療育手帳、身体障害者手帳、精神障害者福祉手帳(お持ちの方のみ)
- ※利用契約を締結しただけでは料金はいただきません。実際にご利用いただいて初めて料金が発生いたします。

ショートステイ

ご見学・面談等でご納得いただけた場合、ご利用契約をいたします。その際、ショートステイ事業における重要事項の説明を行い、契約を締結します。

step 5

利用開始

ご利用契約締結後、ご利用開始日を決めていただき、ご連絡いただくことでご利用開始となります。

ファーストシーンパートナーズ・相談支援事業所

障がいをもつ方やご家族の方への相談支援を行います。特に障がい児に対して、学校や療育施設などの関係機関と連携し、子どもの将来につながるよう、支援計画の作成や療育施設のご提案をします。利用者様の個別のニーズや状況に合わせた支援を提供するため、専門的な知識やスキルを持つ相談支援専門員が担当致します。相談支援専門員は、利用者様とご家族様と共同で目標を設定し、適切な支援をするための情報を提供し、セルフプランでは実現できない利用者様の理想的な自立や成長の促進を目指します。

当施設の特徴・強み

- ・相談者に合わせてFSCPJの参画事業所だけでなく、他事業所への提案をします。
- ・児童だけではなく、成人の相談支援を行うため将来に渡って長期的な支援が可能となります。

ファーストシーンクラブプロジェクト・事業参画会社案内

FIRST SCENE
Global Network Presents

PJ事業主体会社 / 株式会社ファーストシーンエデュケーション
住 所 東京都江戸川区南篠崎町2-9-2 2階
T E L 03-5666-5656 F A X 03-5666-5650
M A I L info@firstscene-education.com
H P http://www.firstscene-education.com

営業時間

学校登校日(月曜～金曜)
13:00～18:00
学校が休みの日(土日祝・長期休み)
10:00～16:00

グループHP



ファーストシーンクラブ プロジェクト サービス提供内容

児童発達支援 / 放課後等デイサービス / ショートステイ / 一時預かり保育 / 相談支援事業 / ファーストシーンクラブ プロジェクトFC運営



PJ事業参画グループ会社一覧

(株)ファーストシーンスマイル / (株)ファーストシーンフューチャーアカデミー /
(株)ファーストシーンセブンデイズ / (株)ファーストシーンパートナーズ / (株)ファーストシーン&アソシエイト